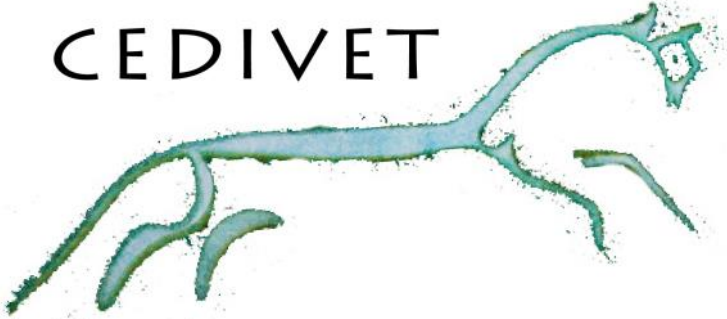






CEDIVET



CENTRO DE DIAGNÓSTICO VETERINARIO

## CATÁLOGO Y TARIFAS 2015

Calle Albacete, 9 bajo izqda. 46007 Valencia. Tlf.: 96 336 88 55.  
info@cedivet.es . [www.facebook.com/CEDIVET](http://www.facebook.com/CEDIVET)





**Estimad@ compañer@,**

**Te damos la bienvenida al Centro de Diagnóstico veterinario (CEDIVET), que desde enero del año 2009 ofrece servicios de diagnóstico y asesoría a centros veterinarios.**

**CEDIVET es un laboratorio especializado en el diagnóstico veterinario y gestionado por especialistas con más de dos décadas de experiencia en diferentes áreas relacionadas con la medicina animal.**

**Con el fin de cumplir nuestro compromiso de asesoría e innovación constante, estamos a tu disposición para desarrollar nuevos servicios o mejorar los existentes a través de la investigación aplicada.**

**El equipo de CEDIVET queremos darte las gracias por confiarnos las muestras de tus pacientes. Tus comentarios nos ayudan y estimulan a mejorar el servicio que te damos.**

**Recibe un cordial saludo,**

**Equipo técnico de CEDIVET**

## **PEDIDO MÍNIMO:**

Aquellas clínicas que envían sus muestras por MRW tienen un pedido mínimo de 15 € para cubrir los gastos de transporte (el transporte no se cobra siempre que el perfil solicitado supere los 15 euros sin IVA. En caso contrario se aplicará una tarifa fija de 15 euros).

## PERFILES DIAGNÓSTICOS MÁS SOLICITADOS



**Para evitar confusiones en los perfiles solicitados, os rogamos que pongáis el código abreviado en la petición. Éste código se puede encontrar entre paréntesis al lado del nombre de los perfiles.**

**Gracias por vuestra colaboración,  
El equipo de CEDIVET**

► **Solicitud de recogida de muestras: 691 238 048**

## PERFILES DIAGNÓSTICOS MÁS SOLICITADOS

### PERFIL MÍNIMO (PEMI)

*Muestra:* EDTA, 0,3 mL  
suero  
*Tpo. entrega:* 1 día

- Hemograma (examen de frotis).
- Proteínas totales.
- Glucosa (intercambiable por urea).
- Creatinina.
- ALT
- Fosfatasa alcalina

---

### PERFIL BÁSICO (PEBA)

*Muestra:* EDTA, 0,5 mL  
suero  
*Tpo. entrega:* 1 día

- Hemograma (examen de frotis).
- Proteínas totales.
- Glucosa
- Urea
- Creatinina.
- ALT
- Fosfatasa alcalina
- Albúmina
- Colesterol

---

### PERFIL BÁSICO CON PROTEINOGRAMA (PBLC)

*Muestra:* EDTA, 0,5 mL  
suero  
*Tpo. entrega:* 1 día

- Hemograma (examen de frotis).
- Proteínas totales.
- Glucosa
- Urea
- Creatinina.
- ALT
- Fosfatasa alcalina
- Albúmina
- Colesterol
- Proteinograma



**PERFIL PREQUIRÚRGICO  
(PEPQ)**

*Muestra:* EDTA, 0,5 mL  
suero, 0,5 mL plasma  
citrato

*Tpo. entrega:* 1 día

- Hemograma (examen de frotis).
  - Proteínas totales.
  - Glucosa
  - Urea
  - Creatinina.
  - ALT
  - Fosfatasa alcalina
  - Albúmina
  - Cociente A/G
  - Tiempo de protrombina (PT)
  - Tiempo activado parcial de tromboplastina (APTT)
- 

**PERFIL PREQUIRÚRGICO  
CON PROTEINOGRAMA  
(PRPT)**

*Muestra:* EDTA, 0,5 mL  
suero, 0,5 mL plasma  
citrato

*Tpo. entrega:* 1 día

- Hemograma (examen de frotis).
  - Proteínas totales.
  - Glucosa
  - Urea
  - Creatinina.
  - ALT
  - Fosfatasa alcalina
  - Albúmina
  - Cociente A/G
  - Tiempo de protrombina (PT)
  - Tiempo activado parcial de tromboplastina (APTT)
  - Proteinograma
-

### **PERFIL COMPLETO (PCOM)**

*Muestra:* EDTA, 0,7 mL  
suero

*Tpo. entrega:* 1 día

- Hemograma (examen de frotis).
- Proteínas totales.
- Glucosa
- Urea
- Creatinina.
- ALT
- Fosfatasa alcalina
- Colesterol
- Albúmina
- Calcio
- Fósforo
- Cloro
- Sodio
- Potasio
- Proteinograma

---

### **PERFIL GERIÁTRICO CANINO (PEGC)**

*Muestra:* EDTA, 0,7 mL  
suero, mínimo 3-5 mL orina

*Tpo. entrega:* 1 día

- Hemograma (examen de frotis)
- Bioquímicas incluidas en el perfil completo.
- Proteinograma
- Urianálisis completo (incluye cociente proteína/creatinina = UPC)

---

### **PERFIL GERIÁTRICO FELINO (PGFE)**

*Muestra:* EDTA, 1 mL  
suero, mínimo 3-5 mL orina

*Tpo. entrega:* 1 día

- Hemograma (examen de frotis)
- Bioquímicas incluidas en el perfil completo.
- Proteinograma
- Urianálisis completo (incluye cociente proteína/creatinina = UPC)
- T4 total



### **PERFIL HEPÁTICO 1 (PH1)**

*Muestra:* EDTA, 0,5 mL  
suero

*Tpo. entrega:* 1 día

- Hemograma (examen de frotis).
- Proteínas totales.
- Glucosa
- Urea
- Creatinina.
- ALT
- AST
- GGT
- Fosfatasa alcalina
- Albúmina
- Colesterol
- Triglicéridos
- Bilirrubina total
- Proteinograma

---

### **PERFIL HEPÁTICO 2 (PEHE)**

*Muestra:* EDTA, 0,5 mL  
suero.

*Tpo. entrega:* 1 día

- Hemograma (examen de frotis).
- Mismas bioquímicas que perfil hepático 1
- Ácidos biliares (1 determinación)
- Proteinograma

---

### **ÁCIDOS BILIARES PRE Y POST PANDRIALES (PEAB)**

*Muestra pre-p.:* 0,5 mL  
suero

*Muestra post-p.:* 0,5 mL  
suero

*Tpo. entrega:* 1 día

- Ácidos biliares (2 determinaciones)
- Muestra pre-pandrial: tomar sangre con ayuno de 12 horas y dar comida (no baja en proteínas ni grasa).
- Muestra post-pandrial: tomar sangre a las dos horas de la ingestión.



## PERFIL COAGULACIÓN (PECO)

*Muestra:* EDTA, 0,5 mL  
plasma citrato.

*Tpo. entrega:* 1 día

- Hemograma (examen de frotis).
- Tiempo de protrombina (PT)
- Tiempo activado parcial de tromboplastina (APTT)

---

## PERFIL COAGULACIÓN INTRAVASCULAR DISEMINADA (PCID)

*Muestra:* EDTA, 0,7 mL  
suero

*Tpo. entrega:* 2 días

- Hemograma (examen de frotis).
- Tiempo de protrombina (PT)
- Tiempo activado parcial de tromboplastina (APTT)
- Dímeros D
- Fibrinógeno

---

## PERFIL RENAL (PERE)

*Muestra:* EDTA, 1 mL  
suero, 3 mL orina  
mínimo

*Tpo. entrega:* 1 día

- Hemograma (examen de frotis)
- Urea
- Creatinina
- Sodio
- Potasio
- Calcio
- Fósforo
- Albúmina
- Urianálisis completo (incluye cociente proteína/creatinina = UPC)



### **URIANÁLISIS COMPLETO (URCO)**

*Muestra:* 3-5 mL orina  
refrigerada (especificar tipo  
de recolección)

*Tpo. entrega:* 1 día

- Proteínas ultrasensibles
- Gravedad específica
- PH
- Glucosa
- Nitritos
- Bilirrubina
- Hemoglobina
- Creatinuria
- Cuerpos cetónicos
- Evaluación sedimento fresco
- Cociente proteína/creatinina (UPC)

---

### **COCIENTE PROTEÍNA/ CREATININA URINARIO = UPC (PRCR)**

*Precio:* 6,04 €

*Muestra:* 1 mL orina refrigerada

*Tpo. entrega:* 1 día

---

### **PERFIL TIROIDEO CANINO MÍNIMO (PETM)**

*Muestra:* EDTA, 0,7 mL  
suero

*Tpo. entrega:* 1 día

- Hemograma (examen de frotis).
- Colesterol
- TSH
- T4 TOTAL

---

### **PERFIL TIROIDEO CANINO COMPLETO (TCOC)**

*Muestra:* EDTA, 1 mL  
suero

*Tpo. entrega:* 1 día

- Hemograma (examen de frotis).
- Colesterol
- Triglicéridos
- TSH
- T4 TOTAL
- T4 LIBRE



## SEGUIMIENTO BIOQUÍMICO ENFERMEDAD ENDOCRINA (SENDO)

*Muestra:* EDTA, 0,5 mL  
*Tpo. entrega:* 1 día

- Hemograma (examen de frotis).
  - Colesterol
  - Triglicéridos
  - Fosfatasa alcalina
  - ALT
- 

## PERFIL TIROIDEO FELINO (PETF)

*Muestra:*  
- EDTA,  
- 0,7 mL suero  
*Tpo. entrega:* 1 día

- Hemograma (examen de frotis).
  - Urea
  - Creatinina
  - Potasio
  - Fosfatasa alcalina
  - Fósforo
  - T4 TOTAL
- 

## PERFIL ADRENAL 1 (BAJA SOSPECHA HAC) (ADR1)

*Muestra: Muestra:*  
- EDTA,  
- 1 mL primera orina de la mañana  
*Tpo. entrega:* 1 día

- Hemograma (examen de frotis)
- Fosfatasa alcalina
- GPT
- Glucosa
- Colesterol
- Cociente cortisol/creatinina orina
- Sodio
- Potasio
- Cloro
- Calcio

### **PERFIL ADRENAL 2 (ESTIMULACIÓN ACTH) (PADR)**

*Muestra:*

- EDTA,  
- 0,5 mL de suero por cada  
toma de cortisol. Marcar  
T0 y t2

*Tpo. entrega:* 1 día

- Hemograma (examen de frotis)
- Fosfatasa alcalina
- GPT
- Glucosa
- Colesterol
- 2 determinaciones cortisol sérico
- Sodio
- Potasio
- Cloro
- Calcio

---

### **PERFIL ADRENAL 3 (SUPRESIÓN DEXAMETASONA 2 TOMAS) (ADR3)**

*Muestra:*

- EDTA,  
- 0,5 mL de suero por cada  
toma de cortisol. Marcar  
T0 y t8

*Tpo. entrega:* 1 día

- Hemograma (examen de frotis)
- Fosfatasa alcalina
- GPT
- Glucosa
- Colesterol
- 2 determinaciones cortisol sérico
- Sodio, Potasio, Cloro y Calcio

---

### **PERFIL ESTIMULACIÓN CON ACTH (PEEA)**

*Muestra:*

- EDTA,  
- 0,5 mL de suero por cada  
toma de cortisol. Marcar  
T0 y t2

*Tpo. entrega:* 1 día

- 2 determinaciones cortisol sérico



## PERFIL SUPRESIÓN CON DEXAMETASONA 3 TOMAS (SUPR)

*Muestra:*

- EDTA,  
- 0,5 mL de suero por  
cada toma de cortisol.  
Marcar T0, T4 y t8  
*Tpo. entrega:* 1 día

- 3 determinaciones cortisol sérico

---

## COCIENTE CORTISOL/ CREATININA URINARIO (COCC)

*Muestra:* 1 mL orina refrigerada  
(PRIMERA DE LA MAÑANA)  
*Tpo. entrega:* 1 día

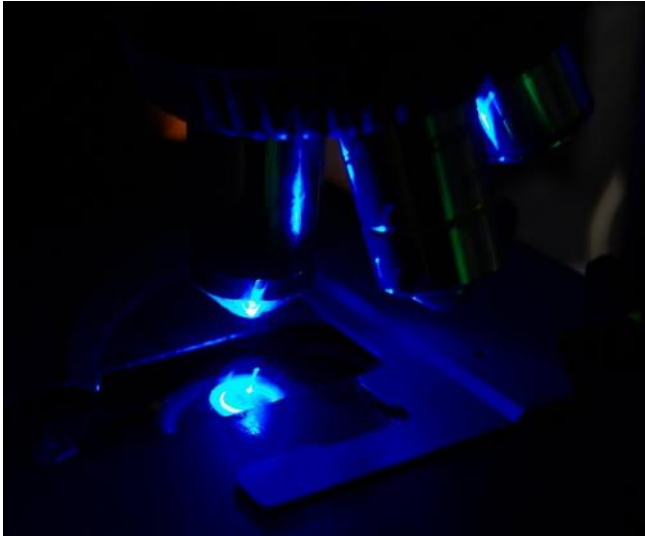
---







## PERFILES SEROLÓGICOS CANINOS: PRUEBAS COMUNES



Los perfiles que se detallan a continuación, pueden solicitarse con o sin hemograma y/o UPC dependiendo de las necesidades.

Cada perfil serológico consta de hemograma (opcional), UPC (opcional), ALT, proteínas totales, creatinina y proteinograma (estos últimos comunes a todos).

Los perfiles serológicos **EXTRA**, además de las pruebas mencionadas, incluyen las siguientes bioquímicas: albúmina, Calcio, Cloro, colesterol, fosfatasa alcalina, Fósforo, glucosa y urea.

Para simplificar la petición de dichos perfiles, se adjunta el código de laboratorio al lado de cada uno.

Si se realizan ampliaciones de serologías o bioquímica/proteinograma, el precio final será el del perfil que más se ajuste a las pruebas conjuntas solicitadas como si se hubiera pedido desde el principio.

Os rogamos que, o bien pongáis el **código de laboratorio en la petición**, o el **nombre exacto del perfil** que pedís para evitar confusiones a la hora de procesar las muestras.

► **Solicitud de recogida de muestras: 691 238 048**

<b>NOMBRE PERFIL <u>CON</u> HG</b>	<b>Cód. lab con UPC</b>	<b>Cód. lab. sin UPC</b>
PERFIL Leishmania	PELE	PELO
PERFIL Ehrlichia canis	PEER	ERSO
Perfil Leishmania extra	LEX1	PLEX
Perfil Leishmania + Ehrlichia canis	LEHO	PLEO
Perfil Leishmania + Ehrlichia extra	5557	LEEX
Perfil Leishmania + E. canis + R. conorii	6663	TICG
Perfil Leishmania + E. canis + R. conorii extra	7771	TIEX

<b>NOMBRE PERFIL <u>SIN</u> HG</b>	<b>Cód. lab con UPC</b>	<b>Cód. lab sin UPC</b>
PERFIL Leishmania	753	PLSH
PERFIL Ehrlichia canis	8882	8883
Perfil Leishmania extra	LEX2	LEXH
Perfil Leishmania + Ehrlichia canis	5556	5555
Perfil Leishmania + Ehrlichia extra	5559	5558
Perfil Leishmania + E. canis + R. conorii	6661	6662
Perfil Leishmania + E. canis + R. conorii extra	7772	7773

## PERFILES NEUROLÓGICOS CANINOS

### PERFIL NEUROLÓGICO CANINO METABÓLICO + INFECCIOSO (6665)

*Muestra:* EDTA, 1 mL  
suero

*Tpo. entrega:* 1 día

- Perfil completo
- IFI *Ehrlichia canis*,
- IFI Moquillo IgG + IgM
- IFI *Toxoplasma* IgG + IgM
- IFI *Neospora* IgG + IgM
- T4 libre
- Ácidos biliares (1 muestra)

---

### PERFIL NEUROLÓGICO METABÓLICO + INFECCIOSO PERROS VACUNADOS DE MOQUILLO (6666)

*Muestra:* EDTA, 1 mL  
suero

*Tpo. entrega:* 1 día

- Perfil completo
- IFI *Ehrlichia canis*,
- IFI *Leishmania infantum*
- IFI *Toxoplasma* IgG + IgM
- IFI *Neospora* IgG + IgM
- T4 libre
- Ácidos biliares (1 muestra)

---

### PERFIL NEUROLÓGICO INFECCIOSO CUÁDRUPLE PERRO VACUNADO DE MOQUILLO (1003)

*Muestra:* 0,4 mL suero

*Tpo. entrega:* 1 día

- IFI *Ehrlichia canis*,
- IFI *Leishmania infantum*
- IFI *Toxoplasma* IgG + IgM
- IFI *Neospora* IgG + IgM

---

Calle Albacete, 9 bajo izqda. 46007 Valencia. Tlf.: 96 336 88 55.  
info@cedivet.es . [www.facebook.com/CEDIVET](http://www.facebook.com/CEDIVET)

 **Solicitud de recogida de muestras: 691 238 048**

### PERFIL NEUROLÓGICO INFECCIOSO CANINO CUÁDRUPLE (1004)

*Muestra:* EDTA, 1 mL  
suero

*Tpo. entrega:* 1 día

- IFI *Ehrlichia canis*,
  - IFI Moquillo IgG + IgM
  - IFI *Toxoplasma* IgG + IgM
  - IFI *Neospora* IgG + IgM
- 

### PERFIL NEUROLÓGICO INFECCIOSO CANINO TRIPLE (PNES)

*Muestra:* EDTA, 1 mL  
suero

*Tpo. entrega:* 1 día

- IFI Moquillo IgG + IgM
  - IFI *Toxoplasma* IgG + IgM
  - IFI *Neospora* IgG + IgM
- 

### PERFIL NEUROLÓGICO INFECCIOSO CANINO DOBLE (NDTN)

*Muestra:* 0,5 mL suero

*Tpo. entrega:* 1 día

- IFI *Toxoplasma* IgG + IgM
  - IFI *Neospora* IgG + IgM
- 

### PERFIL NEUROLÓGICO CANINO COMPLETO PARA LCR (1000)

*Muestra:* LCR 1 mL  
MÍNIMO en tubo EDTA  
*Tpo. entrega:* 5 días  
PCR, análisis del líquido  
2 días.

- PCR *Ehrlichia canis*,
  - PCR Moquillo
  - PCR *Toxoplasma*
  - PCR *Neospora*
  - PCR *Cryptococcus*
  - Análisis del LCR (glucosa, recuento, citología, proteínas)
-

## Pruebas y perfiles en orden alfabético

PARA PODER ELABORAR DESDE EL LABORATORIO PERFILES PERSONALIZADOS , SE NECESITA REALIZAR UN MÍNIMO DE 10 MUESTRAS AL MES CON DICHS PERFILES.

### **BIOQUÍMICAS GENERALES:**

ALT, AST, FOSFATASA ALCALINA, GLUCOSA, FÓSFORO, SODIO, POTASIO, GGT, ALBÚMINA, PROTEÍNAS TOTALES, UREA, CALCIO, CLORO, COLESTEROL, TRIGLICÉRIDOS, CREATININA, CREATINKINASA, HIERRO, ÁCIDO ÚRICO.

**TIPO MUESTRA:** las cantidades que figuran son cantidades mínimas para poder realizar la analítica. Si figuran varios tipos de tubos, son necesarios todos ellos, por ejemplo, en un perfil prequirúrgico se necesita sangre en EDTA, tubo seco (suero) y plasma citratado. Ante cualquier duda, es mejor llamar al laboratorio para preguntar antes de extraer la muestra.

Pl. = plasma

Hep. = plasma heparina

LCR = Líquido Cefalorraquídeo

**TPO. DÍAS:** hace referencia al tiempo en días que se tarda en emitir los resultados si no hay incidencias técnicas imprevistas. Este tiempo contabiliza desde que la muestra se da de alta en el laboratorio.

AL LADO DEL NOMBRE DE LA PRUEBA SE FACILITA EL CÓDIGO ABREVIADO DE LABORATORIO. OS AGRADECEMOS QUE LO ESCRIBÁIS EN LA PETICIÓN PARA EVITAR CONFUSIONES ENTRE PERFILES CON NOMBRES PARECIDOS.

PRUEBA	TIPO MUESTRA	TPO. DÍAS
Ácido fólico (FOL)	Suero 0.5 mL	2
Ácido fólico + vit. B12 (AFVB)	Suero 0.5 mL	2
Ácidos biliares 1 det. (AB)	Suero 0.5 mL	1
Ács. Biliares pre y post (PEAB)	Suero 0.5 mL	1
Ács. Biliares adicionales (ABA)	Suero 0.5 mL	1
ACTH (ACTH)	Plasma EDTA cong. 1mL	5
Bioquímicas generales (lista en pág. anterior)	Suero o Plasma heparina 0,2 mL	1
Bioquímicas generales adicionales a un perfil	Suero o Plasma heparina 0,2 mL	1
Análisis parasitológico migración larvária (MIGR)	Heces 3 días (min. 70 g)	2
Análisis parasitológico flotación (APHE)	Heces 3 días	2
Anticuerpos antinucleares (ANAs) canino o felino, IFI Ig G (ANA)	Suero 0,2 mL	1
Antibiograma ampliado (AT4D)		4
Antitrombina III (AT )	Pl. citrato 1 mL	2
Babesia canis, anticuerpos IgG IFI (ACBA)	Suero o pl. Hep. 0,2 mL	1
Bartonella henselae, anticuerpos IgG + IgM, IFI (524)	Suero o pl. Hep. 0,2 mL	2
Biopsia (BIP)	Tejido en formol	4-5
Borrelia burgdorferi anticuerpos IgG + IgM, IFI (BOBU)	Suero o pl. Hep. 0,2 mL	2
Borrelia burgdorferi anticuerpos IgG IFI (BORG)	Suero o pl. Hep. 0,2 mL	2
Borrelia burgdorferi anticuerpos IgM IFI (BORM)	Suero o pl. Hep. 0,2 mL	2

PRUEBA	TIPO MUESTRA	TPO. DÍAS
Bromuro (BROM)	S 0.5 mL	2
Calicivirus felino, Acs (ACAF)	S 0.2 mL	1
Calicivirus felino, PCR (PCCA)	Hisopo oro faringeo	4-5
Ciclosporina (CICL)	2 mL sangre EDTA	7
Citologías (SMC)	Muestras diversas	4-5
Citología sanguínea (FROS)	Sangre EDTA y frotis sin fijar ni teñir	1
Cobre (CU)	1 mL S o 1 mL orina	5
Cociente cortisol / creatinina en orina (COCC)	1 mL 1ª orina del día	1
Cociente proteína/creatinina en orina (PRCR)	1 mL orina	1
Colinesterasa (COLN)	1 mL suero	2
Coombs canino y felino (CO)	0,5 mL sangre EDTA	1
Coprocultivo (CAMP)	Heces e hisopo en medio de tpte.	4-5
Coronavirus felino o canino, PCR (COC)	Heces o escobillón rectal sin medio de tpte., sangre EDTA.	4-5
Cortisol 1 muestra (T0 o basal) (COR1)	S 0,5 mL	1
Cortisol 2 muestras (T0, T1)(PEEA)	S 0,5 mL cada tubo	1
Cortisol 3 muestras (T0, T1, T2) (SUPR)	S 0,5 mL cada tubo	1
Cryptococcus neoformans, PCR (PCCR)	LCR, heces, exudados	4-5
Cryptosporidium spp., tinción de Ziehl-Nielsen (TCRY)	heces	1
Cultivo ótico (EXO)	Muestra ótica en medio tpte. y citología ótica	2-3
Cultivo, aislamiento e identificación de hongos (EXN)	Piel y/o Pelo y/o Muestra ótica y/o Uñas	21



PRUEBA	TIPO MUESTRA	TPO. DÍAS
Cultivo, aislamiento e identificación estándar microbiológico (EXA)	Muestras diversas, contactar con lab.	2-3
Cultivo microbiológico especial (PUS)	Muestras diversas, contactar con lab.	3-4
Digoxina (DIGO)	S 0.5 mL	2
Dímeros-D (DIMD)	Pl. citrato 0.5 mL	2
Dirofilaria spp., filtración (test Knott) (KNOT)	Sangre EDTA 1 mL mín.	1
Dirofilaria immitis, detección de Ag (DIRO)	Sangre EDTA, Suero o plasma 0,5 mL	1
Doble IFI N° 1 (Leish + Ehrl) (LEHR)	S o Pl. Hep. 0,2 mL	1
Doble IFI N° 2 (Rick + Ehrl) (DOIF)	S o Pl. Hep. 0,2 mL	1
Doble IFI N° 3 (Rick + Leish) (DIRL)	S o Pl. Hep. 0,2 mL	1
Ehrlichia canis, anticuerpos IgG, IFI (EIFI)	S o Pl. Hep. 0,2 mL	1
Eritropoyetina (EPO)	S 1 mL	6
Envío de material (Porte, material gratuito) (MAT)		2-3
Estradiol-17-beta (17BE)	S 1 mL	3-4
Estradiol (ESTR)	S 1 mL	3-4
Estudio del sedimento urinario (SEDI)	3-5 mL orina	1
Extensión directa y tinción de heces (EXTH)	Heces y citología de frotis rectal	1
Evaluación de parásitos sanguíneos en frotis (FPS)	Sangre EDTA	1
Factor reumatoide canino, AGL (FR)	S o pl. Hep. 0,5 mL	3
Fenobarbital (FENO)	S 0,5 mL	1
Fenobarbital + Bromuro (FB)	S 0,8 mL	2

PRUEBA	TIPO MUESTRA	TPO. DÍAS
Fibrinógeno (FIB)	0.5 mL plasma citrato	2
Fructosamina (FRUC)	0,5 mL Suero	1
Giardia, determinación de Ag (AGGI)	Heces	2
Hemocultivo (HEMC)	Contactar laboratorio	6-7
Hemograma completo (+ examen frotis de sangre) (01)	0,5 mL Sangre EDTA y frotis sin teñir	1
Índice de reticulocitos/ Recuento de reticulocitos /Porcentaje de reticulocitos / corregido (PRET)	0,5 mL Sangre EDTA y frotis sin teñir	5
Inmunodeficiencia felina (FIV) anticuerpos, ELISA (ACIF)	S o pl. Hep. 0,2 mL	1
Inmunodeficiencia felina (FIV), PCR ADN (PFIV)	0,5 mL Sangre EDTA	4-5
Insulina (INS)	1 mL Suero cong.	7
<i>Leishmania infantum</i> , PCR (PCRL)	0,5 mL sangre EDTA, ganglio, bazo, piel, otros.	4-5
<i>L. infantum</i> anticuerpos, IFI (LIFI)	S o Pl. Hep. 0,2 mL	1
Leucemia felina (FeLV) + Inmunodeficiencia felina (FIV), PCR (PLIC)	0,5 mL Sangre EDTA y/o tejidos	4-5
Leucemia felina (FeLV) antígeno + Inmunodeficiencia felina (FIV) anticuerpos, ELISA (PEVM)	S o Pl. Hep. 0,3 mL	1
Leucemia felina (FeLV) antígeno, ELISA (AGLF)	S o Pl. Hep. 0,2 mL	1
Leucemia felina (FeLV), IFD (LEIF) DESCATALOGADO	0,5 mL sangre EDTA	2
Leucemia felina (FeLV), PCR (PCLF)	0,5 mL Sangre EDTA y/o tejidos	1
Lipasa pancreática canina y felina (LIPP o LIPF)	0,5 mL Suero (NO VALE HEPARINA)	2

PRUEBA	TIPO MUESTRA	TPO. DÍAS
Líquidos biológicos, análisis (PEAL)	Derrames, LCR. EDTA más tubo seco	1
Magnesio (MG)	1 mL suero	7
Mercurio (HG)	1 mL suero	7
Moquillo canino, Acs IgG + IgM (MOCA)	0,2 mL Suero o PI. Hep	1
Moquillo canino, Ac IgM (ACMG)	0,2 mL Suero o PI. Hep	1
Moquillo canino, Ac IgG (AGMO)	0,2 mL Suero o PI. Hep	1
Moquillo canino, PCR (CDVP)	Sangre EDTA y/o orina y/o LCR y/o citología rectal orofa- ríngea o conjuntival	4-5
Neospora caninum IgG + IgM, IFI (NECA)	S o LCR o plasma	1
Neospora caninum IgG, IFI (NEOG)	So LCR o plasma	1
Neospora caninum IgM, IFI (NEOM)	S o LCR o plasma	1
Neospora caninum PCR (NCPC)	Sangre EDTA, LCR, heces	4-5
Panleucopenia,, antígeno en heces, ELISA (44)	Heces	1
Parvovirus canina antígeno, ELISA (43)	Heces	1
Perfil Adrenal 2 (alta sospecha de hiperadrenocorticism) (PADR)	Sangre EDTA y 0,8 mL suero	1

PRUEBA	TIPO MUESTRA	TPO. DÍAS
Perfil Adrenal 1 (baja sospecha de hiperadrenocorticismos) (ADR1)	Sangre EDTA y 1 mL primera orina de la mañana	1
Perfil Básico (PEBA)	Sangre EDTA y 0,8 mL suero	1
Perfil Básico con proteinograma (PBLC)	Sangre EDTA y 0,8 mL suero	1
Perfil Básico ave (PBAV)	Sangre <b>heparina</b> y 0,5 mL suero o plasma	2
Perfil C.I.D. (PCID)	Sangre EDTA , 1 mL pl. citrato	2
Perfil Coagulación (PECO)	Sangre EDTA , 0,5 mL pl. citrato	1
Perfil Completo (PCOM)	Sangre EDTA y 0,8 mL suero	1
Perfil Completo Ave (PCA)	Sangre <b>heparina</b> y 0,5 mL suero o plasma	2
Perfil Control Epilepsia (PCEP)	0,8 mL Suero	1
Perfil <i>Ehrlichia canis</i> con HG con UPC (PEER)	Sangre EDTA , 0,5 mL suero, 1 mL orina	1
Perfil <i>Ehrlichia canis</i> con HG sin UPC (ERSO)	Sangre EDTA , 0,5 mL suero	1
Perfil <i>Ehrlichia canis</i> sin HG sin UPC (8883)	0,5 mL suero	1
Perfil <i>Ehrlichia canis</i> sin HG con UPC (8882)	0,5 mL suero, 1 mL orina	1
Perfil Geriátrico canino (PEGC)	Sangre EDTA , 1 mL suero, 3-5 mL orina	1
Perfil Geriátrico felino (PGFE)	Sangre EDTA , 1 mL suero, 3-5 mL orina	1
Perfil Ionograma (PIOG)	1 mL suero	1
Perfil IFI <i>Leishmania</i> + Proteinograma (LPME)	0,3 mL suero	1

PRUEBA	TIPO MUESTRA	TPO. DÍAS
Perfil <i>Leishmania</i> con HG con UPC (PELE)	Sangre EDTA , 0,5 mL suero, 1 mL orina	1
Perfil <i>Leishmania</i> con HG sin UPC (PELO)	Sangre EDTA , 0,5 mL suero	1
Perfil <i>Leishmania</i> sin HG sin UPC (PLSH)	0,5 mL suero	1
Perfil <i>Leishmania</i> sin HG y con UPC (753)	0,5 mL suero, 1 mL orina	1
Perfil <i>Leishmania</i> extra con HG SIN UPC (PLEX)	Sangre EDTA , 0,7 mL suero	1
Perfil <i>Leishmania</i> extra con HG con UPC (LEX1)	Sangre EDTA , 0,7 mL suero, 1 mL orina	1
Perfil <i>Leishmania</i> + <i>Ehrlichia canis</i> con HG con UPC (LEHO)	Sangre EDTA , 0,5 mL suero, 1 mL orina	1
Perfil <i>Leishmania</i> + <i>Ehrlichia canis</i> sin HG con UPC (5556)	0,5 mL suero, 1 mL orina	1
Perfil <i>Leishmania</i> + <i>Ehrlichia canis</i> con HG sin UPC (PLEO)	Sangre EDTA , 0,5 mL suero	1
Perfil <i>Leishmania</i> + <i>Ehrlichia canis</i> sin HG sin UPC (5555)	0,5 mL suero	1
Perfil <i>Leishmania</i> + <i>Ehrlichia canis</i> extra con HG con UPC (5557)	Sangre EDTA , 0,7 mL suero, 1 mL orina	1
Perfil <i>Leishmania</i> + <i>Ehrlichia canis</i> extra con HG sin UPC (LEEX)	Sangre EDTA , 0,7 mL suero	1
Perfil Líquidos biológicos (PEAL)	Muestra en EDTA, y en tubo seco estéril	1-2
Perfil Líquidos biológicos + cultivo (PELB)	Muestra en EDTA, y en tubo seco estéril	3-4
Perfil Mínimo (PEMI)	Sangre EDTA , 0,5 mL suero	1
Perfil Neurológico canino completo LCR (1000)(ver otros perfiles en la sección específica de perfiles neurológicos)	1 mL LCR en tubo EDTA	4-5

PRUEBA	TIPO MUESTRA	TPO. DÍAS
Perfil Neurológico Infeccioso canino doble—Toxo +Neosp. IgG y M (NDTN)	0,5 mL suero	1
Perfil PCR Neurológico infeccioso canino LCR (1001)	0.5 mL LCR en EDTA	4-5
Perfil Neurológico infeccioso canino cuádruple (1004). Ver sección específica	0,5 mL suero	1
Perfil Neurológico infeccioso canino cuádruple perro vac. Moquillo (1003)	0,5 mL suero	1
Perfil Neurológico canino metabólico + infeccioso (6665). Ver sección específica	Sangre EDTA , 1 mL suero,	1
Perfil Neurológico metabólico + infeccioso perros vacunados de moquillo (6666)	Sangre EDTA , 1 mL suero,	1
Perfil Parvovirus / Coronavirus canino, Antígeno (PEPC)	Heces	1
Perfil Prequirúrgico (PEPO)	Sangre EDTA , 0,5 mL suero y 0,5 mL pl. citrato	1
Perfil Prequirúrgico + Proteinograma (PRPT)	Sangre EDTA , 0,5 mL suero y 0,5 mL pl. citrato	1
Perfil Renal (PERE)	Sangre EDTA , 0,7 mL suero, 3-5 mL orina	1
Perfil <i>Rickettsia conorii</i> con HG sin UPC (PERI)	Sangre EDTA , 0,5 mL suero	1
Perfil <i>Rickettsia conorii</i> + <i>Ehrlichia canis</i> con HG sin UPC (PER)	Sangre EDTA , 0,5 mL suero	1
Perfil Seguimiento <i>L. infantum</i> (no incluye IFI) (PSLS)	Sangre EDTA , 0,5 mL suero	1
Perfil Seguimiento <i>L. infantum</i> (no incluye IFI) con UPC (PESL)	Sangre EDTA , 0,5 mL suero, 1 mL orina	1

PRUEBA	TIPO MUESTRA	TPO. DÍAS
Perfil Tiroideo canino completo (TCOC)	Sangre EDTA , 0,5 mL suero	1
Perfil Tiroideo canino mínimo (PETM)	Sangre EDTA , 0,5 mL suero	1
Perfil Tiroideo felino (PETF)	Sangre EDTA , 0,5 mL suero	1
Perfil TLI + Ác. Fólico + Cobalamina (TFC)	0,8 mL suero	1
Acs. <i>Leishmania</i> , <i>E. Canis</i> , <i>R. Conorii</i> (PEIF)	0,3 mL suero	1
Acs. <i>Leishmania</i> , <i>E. Canis</i> , <i>R. Conorii</i> + PTG (PECV)	0,4 mL suero	1
Perfil <i>Leishmania</i> , <i>E. Canis</i> , <i>R. Conorii</i> con HG sin UPC (TICG)	Sangre EDTA , 0,7 mL suero	1
Perfil <i>Leishmania</i> , <i>E. Canis</i> , <i>R. Conorii</i> sin HG sin UPC (6662)	0,7 mL suero	1
Perfil <i>Leishmania</i> , <i>Ehrlichia</i> , <i>Rickettsia</i> EXTRA con HG sin UPC (TIEX)	Sangre EDTA , 0,8 mL suero	1
Otras opciones de triple IFI en la tabla de serologías en pág. 16		
Perfil Vírico Felino Extra (FeLV Ag, FIV Acs + Perfil completo) (PVFE)	Sangre EDTA , 0,7 mL suero	1
Perfil Vírico Felino Mínimo (FeLV Ag, FIV Acs) (PEVM)	0,5 mL suero	1
Plomo (PB)	1 mL Sangre EDTA	4
Potasio (K)	0,8 mL suero	1

PRUEBA	TIPO MUESTRA	TPO. DÍAS
Progesterona (PROG)	0,5 mL suero	1
Proteína c reactiva (PCR)	0,5 mL suero	4
Proteinograma sérico (17)	0,3 mL suero	1
Rickettsia conorii, IFI (ACRC)	0,2 mL suero o plasma	1
Rickettsia spp., PCR (RCPC)	0,5 mL sangre o m. Ósea EDTA	4-5
Sangre oculta heces (HSAN)	2 g heces	1
Serología L. infantum + E. canis (LEHR)	0,2 mL suero o plasma	1
Serología Leishmania infantum + Rickettsia conorii (DIRL)	0,2 mL suero o plasma	1
Serología Ehrlichia canis + Rickettsia conorii (DOIF)	0,2 mL suero o plasma	1
Serología Leishmania infantum + Ehrlichia canis + Rickettsia conorii (PEIF)	0,2 mL suero o plasma	1
Supresión con Dexametasona (3 determinaciones de cortisol) (SUPR)	0,5 mL suero cada tubo.	1
Sodio (NA)	0,8 mL suero	1
T4 libre (Tiroxina libre) (T4L)	0,5 mL suero	1
T4 libre diálisis equilibrio (T4LD)	Suero congelado 1,2 mL <b>mínimo</b>	9
T4 total (T4TO)	0,5 mL suero	1
T4 total +TSH canina (T4TS)	0,8 mL suero	1
T4 libre +TSH canina (TLTS)	0,8 mL suero	1
Testosterona (TEST)	0,8 mL suero	5



PRUEBA	TIPO MUESTRA	TPO. DÍAS
Testosterona 2 determinaciones (TEDO)	1 mL suero	5
Tiempo de protrombina (TPR)	0,5 mL plasma citratado	1
Tiempo de tromboplastina parcial activado (TTP)	0,5 mL plasma citratado	1
TLI canina (TLI)	0,5 mL suero	1
TLI felina (TLIF)	1 mL suero <b>mínimo</b>	22
Toxoplasma gondii Acs IgG + IgM , IFI (PETX)	0,3 mL suero	1
Toxoplasma gondii Acs. IgG, IFI (TOXG)	0, 2mL suero	1
Toxoplasma gondii Acs. IgM, IFI (TOXM)	0,2 mL suero	1
Toxoplasma gondii , PCR (PCRT)	0,5 mL sangre EDTA, LCR, heces	4-5
Toxoplasma gondii + Neospora caninum, PCR (PCRD)	0,5 mL sangre EDTA, LCR, heces	4-5
Toxoplasma gondii + Cryptococcus neoformans + Neospora + Moquillo , PCR. (1001)	Sangre EDTA , LCR 0,5 mL <b>mínimo</b>	4-5
TSH canina (TSHC)	0,5 mL suero	1
Urianálisis completo + urocultivo (UCCO)	3-5 mL de orina	2-3
Urianálisis completo: detección de elementos anormales + estudio del sedimento + UPC (URCO)	3-5 mL de orina	1
Vit. B12 = cobalamina (VB12)	0,5 mL de suero	2
Zinc	1 mL suero	5

